

Θεματική Ενότητα 9:

Συμβουλευτική με τη χρήση ΤΠΕ για άτομα αιτούμενα πολιτικό άσυλο, πρόσφυγες και ασυνόδευτα ανήλικα άτομα

Συγγραφέας: Karin Drda-Kühn – media k GmbH – www.media-k.eu

Εκπαιδευτικό πρόγραμμα THERAPY 2.0: 9 Θεματικές Ενότητες

1. Εισαγωγή

2. Το φάσμα των τεχνολογικώς υποστηριζόμενων μέσων πληροφόρησης και επικοινωνίας

3. Χαρακτηριστικά της επικοινωνίας με τη διαμεσολάβηση υπολογιστή στη Συμβουλευτική και στην Ψυχοθεραπεία

4. Νομικά ζητήματα

5. Ηθικά ζητήματα των η-εργαλείων και της η-Συμβουλευτικής

6. Οικονομικά και χρηματοοικονομικά ζητήματα

7. Τεχνικές ικανότητες των επαγγελματιών της Συμβουλευτικής και της Ψυχοθεραπείας για την προσφορά διαδικτυακών υπηρεσιών

8. Ζητήματα ψυχολογίας και δεξιοτήτων στις διαδικτυακές παρεμβάσεις

9. Συμβουλευτική με τη χρήση ΤΠΕ για άτομα αιτούμενα πολιτικό άσυλο, πρόσφυγες και ασυνόδευτα ανήλικα άτομα

Επισκόπηση της Θεματικής Ενότητας

- Αρκετά από τα άτομα που αιτούνται πολιτικό άσυλο ή είναι πρόσφυγες-ασυνόδευτα ανήλικα εμφανίζουν μετατραυματική διαταραχή άγχους.
- Το γεγονός αυτό συνιστά εμπόδιο στην κοινωνική ενσωμάτωσή τους.
- Οι διαδικτυακές υπηρεσίες Συμβουλευτικής και Ψυχοθεραπείας μπορούν να αποτελέσουν ένα μέσο προσέγγισής των ατόμων αυτών.
- Η παρούσα Θεματική Ενότητα αναλύει τις σχετικές προκλήσεις που καλούνται να αντιμετωπίσουν σύμβουλοι και θεραπευτές.
- Επίσης, παρουσιάζει την απαιτούμενη από τους επαγγελματίες εμπειρία.
- Τέλος, περιγράφει το ρόλο των έξυπνων κινητών τηλεφώνων στη διαδικασία.

Στόχοι της Θεματικής Ενότητας

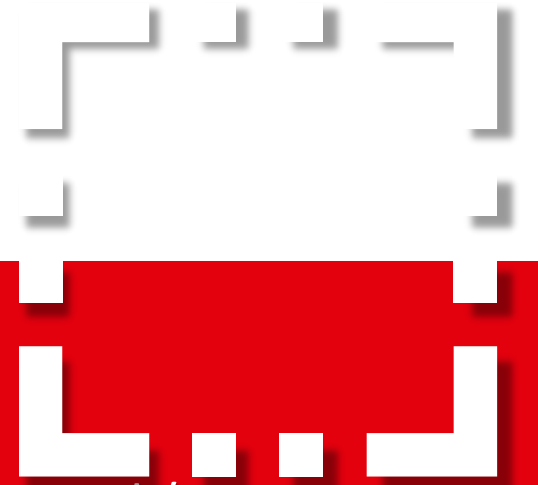


Με την ολοκλήρωση της Θεματικής Ενότητας ο μαθητής θα είναι σε θέση να

- ✓ γνωρίζει τις ειδικές ανάγκες ατόμων που αιτούνται πολιτικό άσυλο ή είναι πρόσφυγες-ασυνόδευτα ανήλικα,
- ✓ αντιμετωπίζει την αβεβαιότητα της παραμονής των ατόμων αυτών ως καθοριστικό παράγοντα για την επιτυχία της συμβουλευτικής/ψυχοθεραπευτικής παρέμβασης,
- ✓ κατανοεί τι είδους επαγγελματική εμπειρία απαιτείται για την προσφορά διαδικτυακών υπηρεσιών,
- ✓ έχει επίγνωση της σημασίας που έχουν το εμπόδιο της γλώσσας και τα πολιτιστικά εμπόδια.

Περιεχόμενα

- Εισαγωγή
- Υποενότητα 9.1: Οι ειδικές ανάγκες ατόμων που αιτούνται πολιτικό άσυλο-προσφύγων-ασυνόδευτων ανήλικων
- Υποενότητα 9.2: Διαδικτυακές υπηρεσίες προσέγγισης αυτής της ομάδας πελατών
- Υποενότητα 9.3: Προσόντα των επαγγελματιών για την παροχή διαδικτυακών υπηρεσιών
- Ελέγξτε τις γνώσεις σας



Συμβουλευτική με τη χρήση ΤΠΕ για άτομα αιτούμενα πολιτικό άσυλο, πρόσφυγες και ασυνόδευτα ανήλικα άτομα

Εισαγωγή

Περίγραμμα Υποενότητας

- Ποια είναι τα δεδομένα από την επιστημονική έρευνα και πράξη και την αντίληψη της κοινωνίας σχετικά με τη μετατραυματική διαταραχή άγχους που βιώνουν άτομα αιτούμενα πολιτικό άσυλο, πρόσφυγες και ασυνόδευτα ανήλικα;
- Ορισμένα ερωτήματα

CONTENT



Ποια είναι τα δεδομένα από την έρευνα σχετικά με τη μετατραυματική διαταραχή άγχους που βιώνουν άτομα αιτούμενα πολιτικό άσυλο, πρόσφυγες και ασυνόδευτα ανήλικα;

Στοιχεία παρουσιάζονται στους ακόλουθους συνδέσμους

- <https://www.newscientist.com/article/dn28136-refugees-at-risk-of-measles-and-post-traumatic-stress-disorder/>
- <https://www.ncbi.nlm.nih.gov/pubmed/19816834>
- <http://journals.plos.org/plosone/article?id=10.1371/journal.pone.0171030>

9 Συμβουλευτική με τη χρήση ΤΠΕ για άτομα αιτούμενα πολιτικό άσυλο, πρόσφυγες και ασυνόδευτα ανήλικα άτομα

Ορισμένα ερωτήματα

Γιατί οι ομάδες αυτές είναι ευάλωτες στη μετατραυματική διαταραχή άγχους;

Πώς αντιμετωπίζεται η κατάστασή τους;

Ποιες είναι οι δυσκολίες στην προσέγγισή τους;

9 Συμβουλευτική με τη χρήση ΤΠΕ για άτομα αιτούμενα πολιτικό άσυλο, πρόσφυγες και ασυνόδευτα ανήλικα άτομα

Υποενότητα 9.1: Οι ειδικές ανάγκες ατόμων που αιτούνται πολιτικό άσυλο-πρόσφυγων-ασυνόδευτων ανήλικων

Περίγραμμα Υποενότητας

- Η Συμβουλευτική και η Ψυχοθεραπεία αυτής της ομάδας ενδέχεται να έχει διαφορετικές απαιτήσεις-γιατί;
- Αναλογιστείτε τι θα σας ευαισθητοποιούσε για μια ομάδα με ειδικές ανάγκες.
- Ακόμη κι αν είστε καταρτισμένος και έμπειρος επαγγελματίας, θα συνειδητοποιήσετε ότι για άτομα της συγκεκριμένης ομάδας απαιτείται από πλευράς σας όχι μόνο αυξημένη αλλά και ενίοτε διαφορετική προετοιμασία.



Συμβουλευτική με τη χρήση ΤΠΕ για άτομα αιτούμενα πολιτικό άσυλο, πρόσφυγες και ασυνόδευτα ανήλικα άτομα

Η παρακείμενη εικόνα περιγράφει μια κατάσταση οικεία στο επάγγελμά σας. Αυτή η πρόσωπο-με-πρόσωπο επικοινωνία σημαίνει ότι ο πελάτης

- έχει έλθει στο γραφείο/ιατρείο σας
- έχοντας κλείσει ραντεβού σε καθορισμένη ώρα.

Σε μια τέτοια κατάσταση, πελάτης και σύμβουλος/θεραπευτής βρίσκονται σε ένα ασφαλές και προστατευμένο περιβάλλον που τους επιτρέπει να συζητούν με άνεση.



9

Συμβουλευτική με τη χρήση ΤΠΕ για άτομα αιτούμενα πολιτικό άσυλο, πρόσφυγες και ασυνόδευτα ανήλικα άτομα



Αναλογιστείτε για ποιος λόγους πρόσφυγες και αιτούντες πολιτικό άσυλο έρχονται στη χώρα σας: θεωρείτε ότι ένα πλαίσιο όπως αυτό της προηγούμενης εικόνας μπορεί να υλοποιηθεί στην πράξη;



Σκεφτείτε ή συζητήστε το θέμα στην ολομέλεια: Γιατί/γιατί όχι; Γνωρίζετε ότι υπάρχουν θέματα φύλου;

9

Συμβουλευτική με τη χρήση ΤΠΕ για άτομα αιτούμενα πολιτικό άσυλο, πρόσφυγες και ασυνόδευτα ανήλικα άτομα



Μετά την ολοκλήρωση της συζήτησης, καταγράψτε ποιες είναι, κατά τη γνώμη σας, οι ειδικές συνθήκες που αντιμετωπίζετε ως επαγγελματίας όταν δουλεύετε με άτομα αιτούμενα πολιτικό άσυλο-πρόσφυγες-ασυνόδευτα ανήλικα.

Καταγράψτε πώς θα οργανώννατε/προετοιμάζατε μια συνεδρία με άτομο αιτούμενο πολιτικό άσυλο-πρόσφυγα-ασυνόδευτο ανήλικο που πρόκειται να γίνει πελάτης σας.



9

Συμβουλευτική με τη χρήση ΤΠΕ για άτομα αιτούμενα πολιτικό άσυλο, πρόσφυγες και ασυνόδευτα ανήλικα άτομα

Σημαντικά ζητήματα

- *Τα άτομα αυτής της ομάδας ενδέχεται να μην αισθάνονται άνετα σε μία πρόσωπο-με-πρόσωπο συνάντηση σε γραφείο/ιατρείο.*
- *Το πολιτιστικό υπόβαθρο ή επείγουσες υποχρεώσεις των ατόμων αυτών ίσως καθιστούν δύσκολη τη συνάντηση κατόπιν ραντεβού.*
- *Θέματα φύλου ενδέχεται να ανακύψουν και να επηρεάσουν άμεσα την επιτυχία της συμβουλευτικής/ψυχοθεραπευτικής παρέμβασης.*

Συμβουλευτική με τη χρήση ΤΠΕ για άτομα αιτούμενα πολιτικό άσυλο, πρόσφυγες και ασυνόδευτα ανήλικα άτομα

■ Υπενότητα 9.2: διαδικτυακές υπηρεσίες προσέγγισης αυτής της ομάδας πελατών

Περίγραμμα Υποενότητας

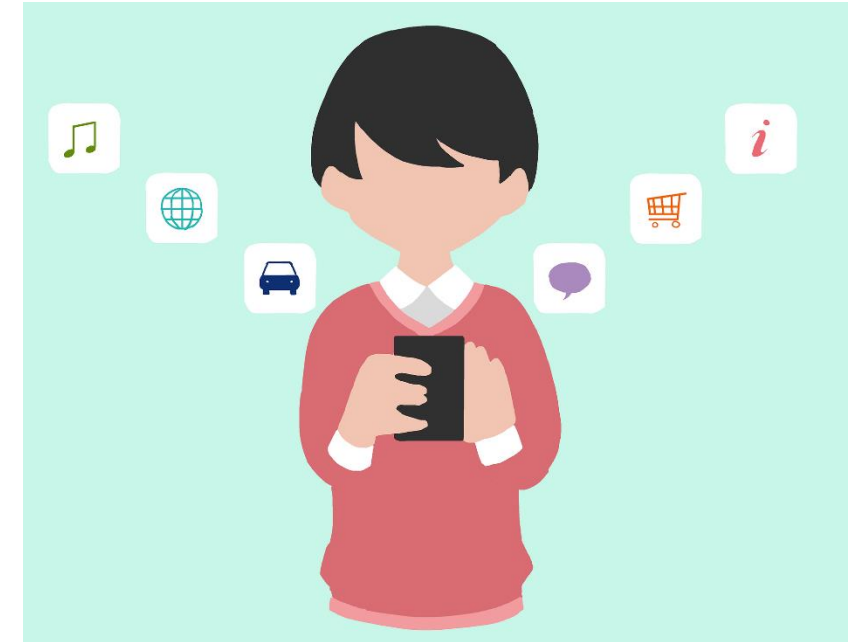
- Καθώς γνωρίζετε πλέον τις ειδικές ανάγκες της συγκεκριμένης ομάδας πελατών, θα συμφωνείτε πώς η προσέγγισή τους συνιστά πρόκληση.
- Οι διαδικτυακές υπηρεσίες μπορούν να αποτελέσουν μία επιλογή σε αυτή την κατεύθυνση.
- Προκειμένου να καθοριστεί η βέλτιστη παρέμβαση για κάθε πελάτη θα πρέπει να έχουν προσδιοριστεί εξατομικευμένα τα πλεονεκτήματα και τα μειονεκτήματα της διαδικτυακής παρέμβασης.
- Τα πλεονεκτήματα μπορεί να είναι κοινωνικής, επαγγελματικής, οικονομικής ή προσωπικής φύσης.
- Ο προσδιορισμός των πλεονεκτημάτων συντελεί στην αύξηση της επίγνωσης και στην ευαισθητοποίηση των επαγγελματιών αλλά και της κοινωνίας.



Συμβουλευτική με τη χρήση ΤΠΕ για άτομα αιτούμενα πολιτικό άσυλο, πρόσφυγες και ασυνόδευτα ανήλικα άτομα

Στην εικόνα στα δεξιά αποτυπώνεται μια πραγματικότητα: για διαρκώς αυξανόμενο πλήθος ανθρώπων –ειδικά για τους νέους - τα έξυπνα κινητά τηλέφωνα διαδραματίζουν και κοινωνικό ρόλο: το να είναι κάποιος συνδεδεμένος αποτελεί μέρος της καθημερινότητάς του. Αυτό σημαίνει ότι ο άνθρωπος αυτός μπορεί να προσεγγιστεί μέσω του κινητού τηλεφώνου του ευκολότερα από ότι διά ζώσης.

Γιατί λοιπόν να μην χρησιμοποιήσετε τα έξυπνα κινητά τηλέφωνα για να τον προσεγγίσετε τους πελάτες σας;



9 Συμβουλευτική με τη χρήση ΤΠΕ για άτομα αιτούμενα πολιτικό άσυλο, πρόσφυγες και ασυνόδευτα ανήλικα άτομα

Ορισμένα ερωτήματα

Ποια μπορεί να είναι
τα πλεονεκτήματα-
μειονεκτήματα της
διαδικτυακής
Συμβουλευτικής και
Ψυχοθεραπείας;

Υπάρχουν καταστάσεις για
τις οποίες θεωρείτε ότι δεν
πρέπει να ακολουθείται
διαδικτυακή παρέμβαση;

Θα αισθανόσασταν
άνετα να προσφέρατε
τις υπηρεσίες σας
μέσω του Διαδικτύου;

Υπάρχουν άλλες
ομάδες που θα
μπορούσαν να
επωφεληθούν από
διαδικτυακές
υπηρεσίες;

9

Συμβουλευτική με τη χρήση ΤΠΕ για άτομα αιτούμενα πολιτικό άσυλο, πρόσφυγες και ασυνόδευτα ανήλικα άτομα



Καταγράψτε τα οφέλη και τα όρια της διαδικτυακής Συμβουλευτικής και Ψυχοθεραπείας για τη συγκεκριμένη ομάδα πελατών, και για εσάς ως επαγγελματία. Τι θα μπορούσε να περιορίζει τα οφέλη; Συζητήστε το θέμα με συνεργάτες, υπαλλήλους και φίλους.

Ποιο είναι το συμπέρασμα αναφορικά με σας: Επικρατούν τα πλεονεκτήματα ή τα μειονεκτήματα;



Συμβουλευτική με τη χρήση ΤΠΕ για άτομα αιτούμενα πολιτικό άσυλο, πρόσφυγες και ασυνόδευτα ανήλικα άτομα

Σημαντικά ζητήματα

Πλεονεκτήματα

Η πλειονότητα της συγκεκριμένης ομάδας πελατών

- μπορεί να προσεγγιστεί μέσω διαδικτυακών υπηρεσιών,*
- όχι μόνο γνωρίζει τη λειτουργία των κινητών συσκευών, αλλά, είναι και εξοικειωμένη μαζί τους,*
- δεν χρειάζεται να έλθει σε ένα περιβάλλον στο οποίο δεν αισθάνεται άνετα (γραφείο/ιατρείο),*
- μπορεί να ακολουθήσει συμβουλευτική και ψυχοθεραπεία ακόμη κι αν βρίσκεται μακριά από εσάς.*

Προκλήσεις

- Πρέπει να αντιμετωπιστεί το εμπόδιο της γλώσσας (με διερμηνείς ή τεχνολογικά μέσα).*
- Απαιτείται τεχνική υποστήριξη των διαδικτυακών υπηρεσιών.*



Συμβουλευτική με τη χρήση ΤΠΕ για άτομα αιτούμενα πολιτικό άσυλο, πρόσφυγες και ασυνόδευτα ανήλικα άτομα

■ Υποενότητα 9.3: Προσόντα των επαγγελματιών για την παροχή διαδικτυακών υπηρεσιών

Περίγραμμα Υποενότητας

- Οι ειδικές ανάγκες της συγκεκριμένης ομάδας πελατών απαιτεί ειδική εμπειρία από τους επαγγελματίες
- Η εμπειρία αυτή δεν είναι κατ' ανάγκην επαγγελματική, μπορεί να είναι τεχνική ή κοινωνική
- Αποκτώντας αυτού του τύπου την εμπειρία διευρύνετε τους επαγγελματικούς σας ορίζοντες και αποκτάτε ανταγωνιστικό πλεονέκτημα στην αγορά εργασίας.



9 Συμβουλευτική με τη χρήση ΤΠΕ για άτομα αιτούμενα πολιτικό άσυλο, πρόσφυγες και ασυνόδευτα ανήλικα άτομα

Ορισμένα ερωτήματα

Πιστεύετε ότι διαθέτετε την εμπειρία που απαιτείται για να αντεπεξέλθετε στις ανάγκες αυτής της ομάδας πελατών;

Τι είδους επιπλέον εμπειρία χρειάζεστε;

Γνωρίζετε πώς να αποκτήσετε αυτή την επιπλέον εμπειρία;

Συμβουλευτική με τη χρήση ΤΠΕ για άτομα αιτούμενα πολιτικό άσυλο, πρόσφυγες και ασυνόδευτα ανήλικα άτομα

Επισκόπηση των απαιτούμενων προσόντων

Απαντώντας στα προηγούμενα ερωτήματα, ενδεχομένως εντοπίσατε τα ακόλουθα ως απαιτούμενα προσόντα προκειμένου να δουλέψετε διαδικτυακά με τη συγκεκριμένη ομάδα πελατών.

- Γνώση του νομικού πλαισίου που διέπει την κατάσταση αυτής της ομάδας πελατών.
- Κοινωνικές δεξιότητες που θα σας επιτρέψουν να εργαστείτε σε ένα πολυπολιτισμικό περιβάλλον αποτελούμενο από άτομα που έχουν μεγαλώσει σε εντελώς διαφορετικό από το δικό σας κοινωνικό πλαίσιο.
- Τεχνικές δεξιότητες που θα σας επιτρέψουν να αναβαθμίσετε τις υποδομές σας και να είστε σε θέση να προσφέρετε τις υπηρεσίες σας διαδικτυακά.
- Γνώση δικτύων επαγγελματιών με γνώσεις και εμπειρία στις διαδικτυακές παρεμβάσεις.



9 Συμβουλευτική με τη χρήση ΤΠΕ για άτομα αιτούμενα πολιτικό άσυλο, πρόσφυγες και ασυνόδευτα ανήλικα άτομα

Και τώρα αναλογιστείτε ποια είναι η δική σας εμπειρία



Καταγράψτε την εμπειρία και τις δεξιότητες που πρέπει να αποκτήσετε.

Ελέγξτε με ποιους τρόπους θα μπορούσατε να αποκτήσετε την εμπειρία και τις δεξιότητες που χρειάζεστε: παρακολουθώντας σχετικά εκπαιδευτικά προγράμματα της επαγγελματικής ένωσης στην οποία ανήκετε; Προσλαμβάνοντας έναν πληροφορικό ως τεχνικό σύμβουλο; Συζητώντας με εκπροσώπους οργανισμών μέριμνας προσφύγων; Μελετώντας τη σχετική βιβλιογραφία;



Συμβουλευτική με τη χρήση ΤΠΕ για άτομα αιτούμενα πολιτικό άσυλο, πρόσφυγες και ασυνόδευτα ανήλικα άτομα

Η επιπλέον εμπειρία με επιχειρηματικούς όρους

- Οι επιπλέον γνώσεις έχουν αντίκρισμα και με επιχειρηματικούς όρους.
- Ως επαγγελματίας σύμβουλος/θεραπευτής είστε μέρος μιας μεγάλης και ανταγωνιστικής «αγοράς».
- Η διεύρυνση των γνώσεών σας μπορεί να οδηγήσει σε περισσότερες κοινωνικές και οικονομικές ευκαιρίες.
- Μπορείτε να καταστρώσετε ένα «επιχειρηματικό σχέδιο» για την επιπλέον εμπειρία που θα αποκτήσετε συνυπολογίζοντας ζητήματα επικοινωνίας και μάρκετινγκ.



9 Συμβουλευτική με τη χρήση ΤΠΕ για άτομα αιτούμενα πολιτικό άσυλο, πρόσφυγες και ασυνόδευτα ανήλικα άτομα

Σημαντικά ζητήματα

- *Η απόκτηση των σχετικών γνώσεων και δεξιοτήτων ενδεχομένως απαιτεί ένα εξατομικευμένο εκπαιδευτικό πρόγραμμα-προετοιμαστείτε εντοπίζοντας τα κενά σας.*
- *Επικοινωνήστε με άτομα ή δίκτυα που μπορούν να σας προσφέρουν τις γνώσεις και τις δεξιότητες που χρειάζεστε (παρακολουθώντας συνέδρια, γενόμενος μέλος του δικτύου...).*
- *Καταστρώστε μια στρατηγική προσέγγιση λαμβάνοντας υπ' όψιν τις μελλοντικές επαγγελματικές ευκαιρίες καθώς και το αν το γραφείο/ιατρείο/οι υπάλληλοί σας είναι προετοιμασμένοι για μια τέτοια κίνηση.*

Συμβουλευτική με τη χρήση ΤΠΕ για άτομα αιτούμενα πολιτικό άσυλο, πρόσφυγες και ασυνόδευτα ανήλικα άτομα

■ ΕΛΕΓΞΤΕ ΤΙΣ ΓΝΩΣΕΙΣ ΣΑΣ

Περίγραμμα Υποενότητας

- Η Υποενότητα αυτή συγκεντρώνει τα πιο σημαντικά ζητήματα της διαδικτυακής συμβουλευτικής και ψυχοθεραπείας για άτομα αιτούμενα πολιτικό άσυλο ή είναι πρόσφυγες-ασυνόδευτα ανήλικα
- Απλώς διατρέξτε τα



Συμβουλευτική με τη χρήση ΤΠΕ για άτομα αιτούμενα πολιτικό άσυλο, πρόσφυγες και ασυνόδευτα ανήλικα άτομα

ΕΛΕΓΞΤΕ ΤΙΣ ΓΝΩΣΕΙΣ ΣΑΣ

- Τα άτομα που αιτούνται πολιτικό άσυλο ή είναι πρόσφυγες-ασυνόδευτα ανήλικα εμφανίζουν ποικίλα ψυχικά προβλήματα. Δέχονται υπηρεσίες συμβουλευτικής ή ψυχοθεραπείας σε ποσοστό μόλις 5%.
- Η παραδοσιακή πρόσωπο-με-πρόσωπο παρέμβαση σε γραφείο/ιατρείο ενδέχεται να λειτουργεί εκφοβιστικά για αυτά τα άτομα και να μην αποτελεί τη βέλτιστη επιλογή.
- Πολιτιστικά, νομικά ή κοινωνικά ζητήματα ενδέχεται να θέσουν μεγάλες προκλήσεις σε συμβουλευτικές/ψυχοθεραπευτικές παρεμβάσεις. Ο επαγγελματίας έρχεται αντιμέτωπος με το εμπόδιο της γλώσσας ενώ η μετεγκατάσταση των ατόμων αυτών ή άλλα νομικά ζητήματα μπορεί να δυσχεράνουν τις τακτικές συναντήσεις.



Συμβουλευτική με τη χρήση ΤΠΕ για άτομα αιτούμενα πολιτικό άσυλο, πρόσφυγες και ασυνόδευτα ανήλικα άτομα

ΕΛΕΓΞΤΕ ΤΙΣ ΓΝΩΣΕΙΣ ΣΑΣ

- Η αντιμετώπιση γυναικών/κοριτσιών απαιτεί όχι μόνο ευαισθησία αλλά και επίγνωση των υφιστάμενων πολιτιστικών διαφορών. Τα άτομα του γυναικείου φύλου αντιμετωπίζουν μεγαλύτερες απειλές κατά τη διάρκεια των αεροπορικών ταξιδιών. Το πολιτιστικό τους υπόβαθρο τις εμποδίζει να μιλήσουν ανοιχτά σε άρρενα γιατρό. Επίσης, οι σύζυγοι και οι άρρενες συγγενείς τους δεν τις επιτρέπουν να είναι μόνες τους κατά την εξέταση από άρρενα γιατρό. Ο χειρισμός τέτοιων καταστάσεων απαιτεί υποστήριξη από συνεργάτες και διερμηνείς.
- Τα άρρενα ασυνόδευτα ανήλικα άτομα αλλά και οι νεαροί άνδρες, στερούμενα των ισχυρών οικογενειακών δεσμών, αισθάνονται συχνά πίεση από τις προσδοκίες των οικογενειών τους πίσω στην πατρίδα. Παράλληλα, η απουσία κοινωνικού πλαισίου που φροντίζει για την ανάπτυξή τους σε προσωπικό και μορφωτικό επίπεδο, μπορεί να οδηγήσει τη ζωή τους σε διαρκή αναστάτωση. Μην διστάσετε να ζητήσετε τη συνδρομή κοινωνικών υπηρεσιών ή της αστυνομίας εφόσον χρειαστεί.



Συμβουλευτική με τη χρήση ΤΠΕ για άτομα αιτούμενα πολιτικό άσυλο, πρόσφυγες και ασυνόδευτα ανήλικα άτομα

ΕΛΕΓΞΤΕ ΤΙΣ ΓΝΩΣΕΙΣ ΣΑΣ

- Η διαδικτυακή Συμβουλευτική-Ψυχοθεραπεία μπορεί να προσφέρει πολλά οφέλη στη συγκεκριμένη ομάδα πελατών, ωστόσο, δεν μπορούν να παραβλεφθούν και οι υφιστάμενοι περιορισμοί.
- Ο επαγγελματίας χρειάζεται να γνωρίζει περισσότερα στοιχεία για το κοινωνικό/πολιτιστικό υπόβαθρο του πελάτη και να έχει κατάλληλες δεξιότητες για την προετοιμασία και την οργάνωση διαδικτυακών υπηρεσιών.
- Η διαδικτυακή συμβουλευτική επιτρέπει στον πελάτη να επιλέγει τον τόπο όπου εκείνος αισθάνεται άνετα για την πραγματοποίηση της συνεδρίας. Επίσης, του επιτρέπει να συνεχίσει τις συνεδρίες ακόμη και σε περίπτωση μετεγκατάστασής του.
- Η διαδικτυακή συμβουλευτική-ψυχοθεραπεία απαιτεί από τον επαγγελματία ειδικά προσόντα και δεξιότητες σε πολλούς τομείς.



Συμβουλευτική με τη χρήση ΤΠΕ για άτομα αιτούμενα πολιτικό άσυλο, πρόσφυγες και ασυνόδευτα ανήλικα άτομα

ΕΛΕΓΞΤΕ ΤΙΣ ΓΝΩΣΕΙΣ ΣΑΣ

- Τα έξυπνα κινητά τηλέφωνα είναι η πιο σημαντική συσκευή για τη διαδικτυακή συμβουλευτική-ψυχοθεραπεία ασυνόδευτων ανήλικων ατόμων. Κατά συνέπεια, ο επαγγελματίας οφείλει να γνωρίζει όλες τις λειτουργίες της συσκευής που διασφαλίζουν το αδιάλειπτο της συνεδρίας από τεχνικής άποψης (π.χ επαρκής μπαταρία/παροχή ενέργειας, μετάβαση από μία λειτουργία σε άλλη, κτλ.)
- Επιπλέον, θα πρέπει να γνωρίζει πώς να αντιμετωπίσει δύσκολες καταστάσεις που ενδέχεται να ανακύψουν (αντιδράσεις εξαιτίας του μεγέθους της οθόνης, πώς να αποτρέψει τον πελάτη από το να διακόψει την επικοινωνία, κτλ.)



Συμβουλευτική με τη χρήση ΤΠΕ για άτομα αιτούμενα πολιτικό άσυλο, πρόσφυγες και ασυνόδευτα ανήλικα άτομα

Βιβλιογραφία

- Τα αποτελέσματα της έρευνας του έργου **Therapy 2.0** σε 252 επαγγελματίες επτά ευρωπαϊκών κρατών σχετικά με τα προσόντα συμβούλων και θεραπευτών για την παροχή διαδικτυακών υπηρεσιών παρουσιάζονται στη διεύθυνση <https://www.ecounselling4youth.eu/needs/>
- Kröger, Christoph e.a.: „Posttraumatische und depressive Symptomatik bei Asylsuchenden“, Screening in einer Landesaufnahmestelle - Posttraumatic Stress and Depressive Symptoms amongst Asylum Seekers Screening in a State Refugee Reception Center, Stuttgart 2016
- Αναφορά της εθνικής ομάδας εργασίας «Ψυχοκοινωνικά Κέντρα για πρόσφυγες και θύματα βασανιστηρίων» (Arbeitsgemeinschaft Psychosozialer Zentren für Flüchtlinge und Folteropfer), in: Deutsches Ärzteblatt 3/2017, S. 101; siehe auch: http://www.baff-zentren.org/wp-content/uploads/2017/02/Versorgungsbericht_3-Auflage_BAfF.pdf

Συμβουλευτική με τη χρήση ΤΠΕ για άτομα αιτούμενα πολιτικό άσυλο, πρόσφυγες και ασυνόδευτα ανήλικα άτομα

Σημείωμα Αναφοράς

Έργο: Therapy 2.0

Συντονιστής: media k GmbH, Goethestr. 10, D-97980 Bad Mergentheim,
phone +497931 99 27 30, fax +49 7931 99 27 31

URL: <https://www.ecounselling4youth.eu>

Αριθμός έργου: 2016-1-DE02-KA202-003245

Πρόγραμμα χρηματοδότησης: Erasmus+

Συγγραφέας της Θεματικής Ενότητας 9– Συμβουλευτική με τη χρήση ΤΠΕ για άτομα αιτούμενα πολιτικό άσυλο, πρόσφυγες και ασυνόδευτα ανήλικα άτομα

Dr. Karin Drda-Kühn– επικοινωνία: therapy2.0@media-k.eu

© Εικόνες:

- velin Radkov – Fotolia.com
- Pixabay CC0 Creative Commons



Το παρόν έργο διατίθεται με τους όρους της άδειας χρήσης Creative Commons Αναφορά-Μη Εμπορική Χρήση-Παρόμοια Διανομή 4.0 Διεθνής Έκδοση.



Erasmus+

Η υποστήριξη της Ευρωπαϊκής Επιτροπής για την παραγωγή αυτής της δημοσίευσης δεν συνιστά έγκριση του περιεχομένου της, το οποίο αντικατοπτρίζει τις απόψεις του συγγραφέα της και μόνο, και η Επιτροπή δεν μπορεί να θεωρηθεί υπεύθυνη για οποιαδήποτε πιθανή χρήση των πληροφοριών που περιέχονται σε αυτήν.

Οι εταίροι του έργου Therapy 2.0

Germany		media k GmbH (Koordinator) Dr. Karin Drda-Kühn / Hans-Jürgen Köttner • Therapy2.0@media-k.eu • + 49 7931 99 27 30
Germany		Innovation in Learning Institute – University of Erlangen-Nuremberg Evelyn Schlenk • Evelyn.Schlenk@ili.fau.de • + 49 9131 856 1111
Slovenia		Integra Institut, Institut za razvoj clovekovih potentialov Sonja Bercko Eisenreich • sonja.bercko@eu-integra.eu • + 38 659 013 2641
Croatia		Sveuciliste u Rijeci, Medicinski Fakultet Dr. Tanja Franciskovic / Dr. Marina Crepulja • tanja.franciskovic@medri.uniri.hr • + 38 591 2000 000
Iceland		Iceland Academy of the Arts Björg Jóna Birgisdóttir • bjorg@lhi.is • + 354 552 4000
Austria		Wissenschaftsinitiative Niederösterreich Dr. Wolfgang Eisenreich • office@wissenschaftsinitiative.at • + 43 676 944 5447
Portugal		Instituto Politecnico do Porto Dr. Regina Silva • ras@eu.ipp.pt • + 351 222 061
Greece		GUnet Akadimaiko Diadiktyo Pantelis Balaouras / Constantinos Tsibanis • costas@noc.uoa.gr • + 30 210 7275603

Τέλος της Θεματικής Ενότητας



Συγχαρητήρια
Έχετε ολοκληρώσει αυτήν τη Θεματική Ενότητα